

/ - /

-

-

:

.

. ...

.

.

.

.

.

:

.

.

.

()

.

.

.

()

.

.

.

.

:

·
·
·
·
·
·
·

()

%

%

— — —
% ()
% —

() ()

%

%

()

:

.()

%

%

—
—
·
·

_____:

.

.()

.

.

_____:

.

():

-

.

-

()

.

). .

.(

-

()

%

-

.

.

:

Segments

-

-

-

-

-

-

-

()

Organizational structure and system

() ;

Household
Individual

: Partnership

: Contractor

: Administrative

() ,

:

-

:

:

:

:

:

:

:

:

Prototype

() : _____ ()

:

:

.

:

:

.

:

() .

:

()
.()

.

:

...

:

). .

(

() : _____ ()

:

) .

(

:

:

() .

:

() .

:

.

:

.

:

()..

.

. ...

.

-

.

.

-

.

-

.

-

.



()



- - ()



()



()



()



()

-

جدول رقم (١)

النظام و البناء الاجتماعى Organizational structure and systems

[illegible]

Five empty 10x10 grids are provided for drawing. Each grid is a square divided into 10 columns and 10 rows, forming a 10x10 array of smaller squares. The grids are colored as follows from left to right: teal, pink, blue, orange, and purple.


Five empty 5x5 grids, each with a different colored border: teal, pink, blue, yellow, and purple.

Five empty 5x5 grids are provided for drawing. Each grid is a square divided into 25 smaller squares, arranged in 5 rows and 5 columns. The grids are colored: teal, pink, blue, orange, and purple.

[illegible]

الاستراتيجية المطلوبة للتنمية البشرية
Basic Strategic Human Resource Plan

النشاط	الخصائص النظامية الحالية والمستعدفة
النشاط	Organizational characteristics (Current and projected)

Culture	الثقافة	
الممارش المحلية		 Similitude
الأشراك في المعتقدات الثقافية		
المعتقدات المركزية		
الممارش العالمية		

Education	التعليم
-----------	---------

تعــليم فنى	تعـليم اساسى
	بدون تعليم
	التعليم الاساسى (ابتدائى - اعدادى)
	تعليم ثانوى
	تعليم جامعى
	اخرى
مصادر متخصصة	
دورات تدريبية	
بحاث خارجيه	
خبرة ممارسة عمليه	
تواصل الاجيال	

التكنولوجيا و التغييرات Technical and Technological change

أساليب التصفية والتخليف
أساليب التسجيل الرسمي و الإحصائي للعمل
عمليات المعالجة الطبيعية للخامة
التأثير الكمي للمنتج
التأثير النوعي للمنتج
المعالجة البيئية لعمليات الأعداد الأولى
المعالجة التكنولوجية لعمليات التخزين العلمي للخامة

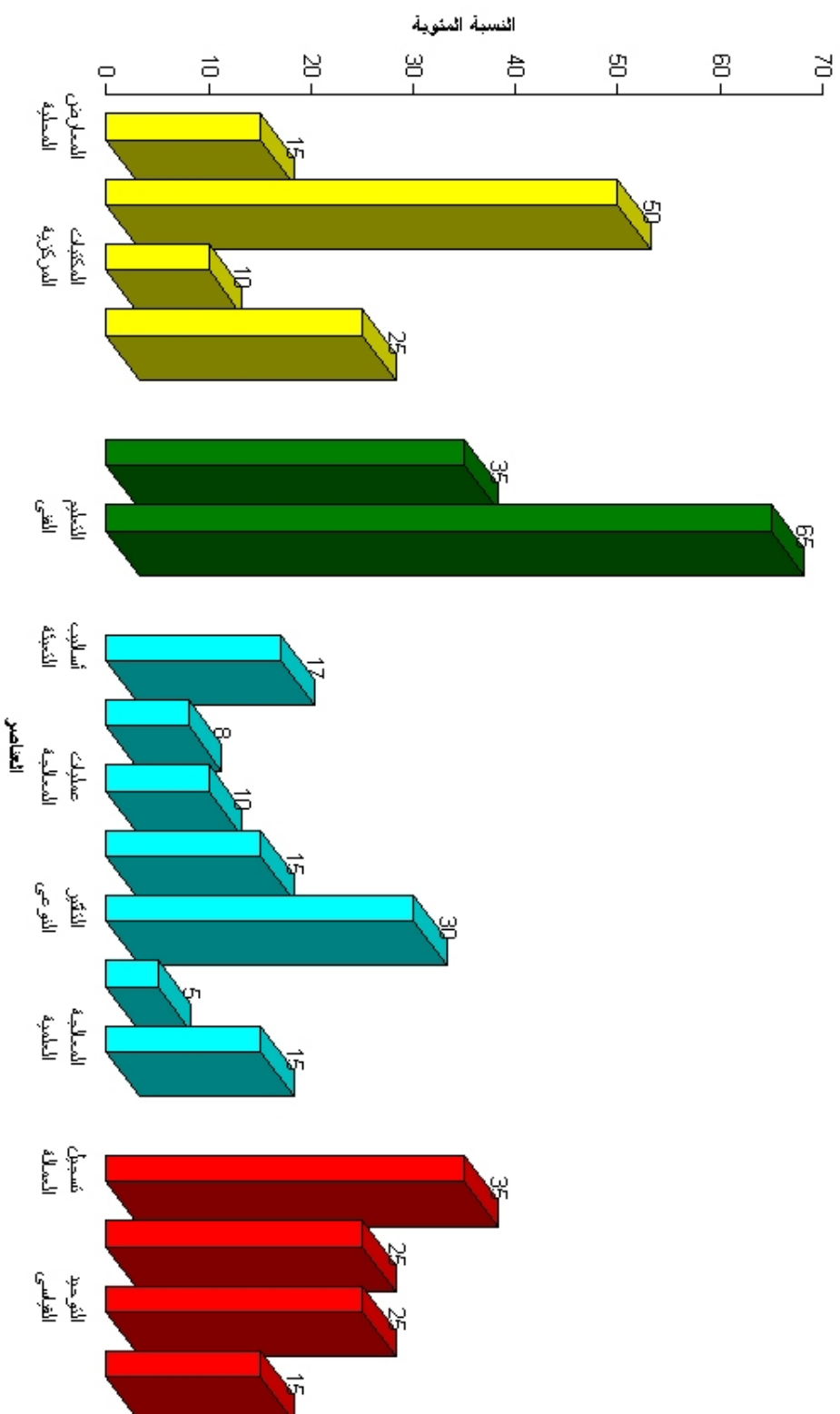
الاداء القياسى للمنظومة Organizational performance and measurement

Decentralization	النظام اللامركزي	Centralisation	النظام المركزي
التسجيل الرسمي للمعاملة القانون والقواعد التنظيمية النظام التجميعي والتوحيد القياسي الاستقرار في العوامل الديموجرافية			

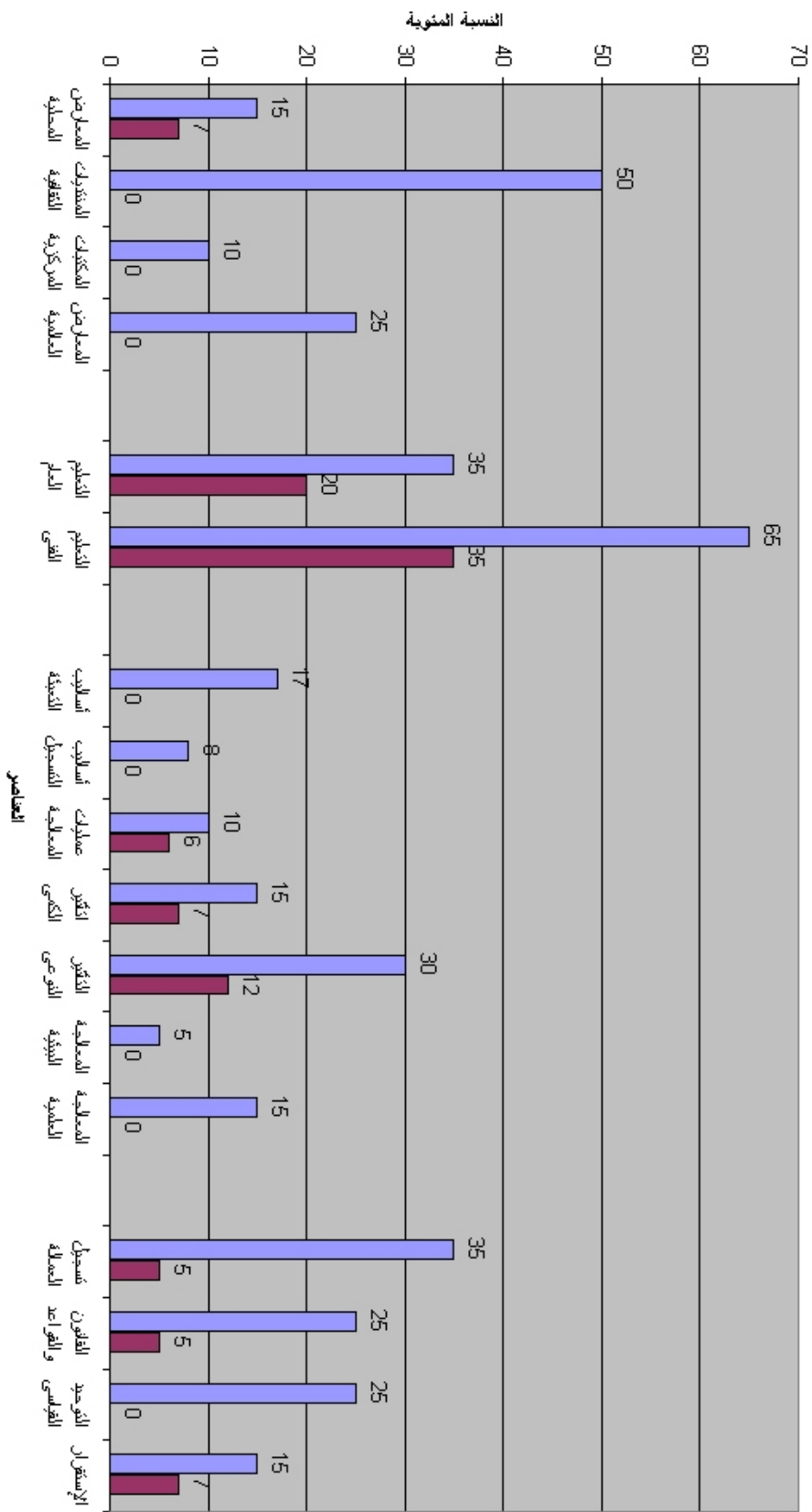
Pysical Environment	فراغ التشغيل
---------------------	--------------

فراغ مغلق Closed Space		فراغ مفتوح Open Space	
منفصل	ملحق بالسكن	ملكية عامة	ملكية خاصة
		الضوضاء	
		إعاقة الحركة العامة	
		هناكبات وادخنة سامة	
		الأروقة المتراكمة من مدم توالف المرافق اللازمة	
		التأثير في تنسيق الموقع	
	ملاحة الضرورية		
	السلع الأذن للتشليل		
	الآثار السالبة لوجه التشليل		
	الآثار السالبة		
	التصورية		
	التجسيدات الفنية للتشليل		
	السلسل الفراش		
	الفسراغات التكميلية		
	السيارة و الفلك		
	الملاحة الفراغية		

أوزان عناصر التنمية البشرية



صناعة السجاد





()



()



()

- -

:



()



()



()



()



()

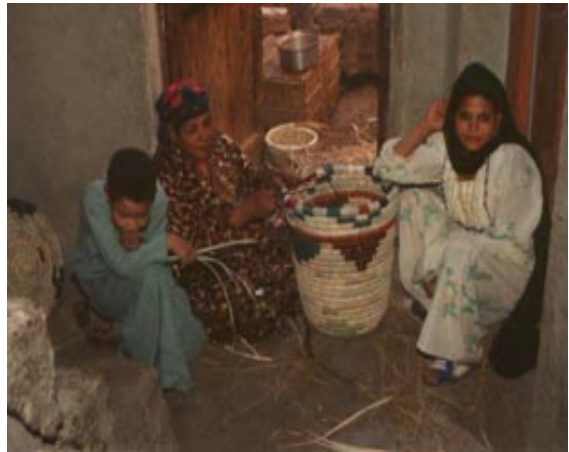
:



()



()



()



()